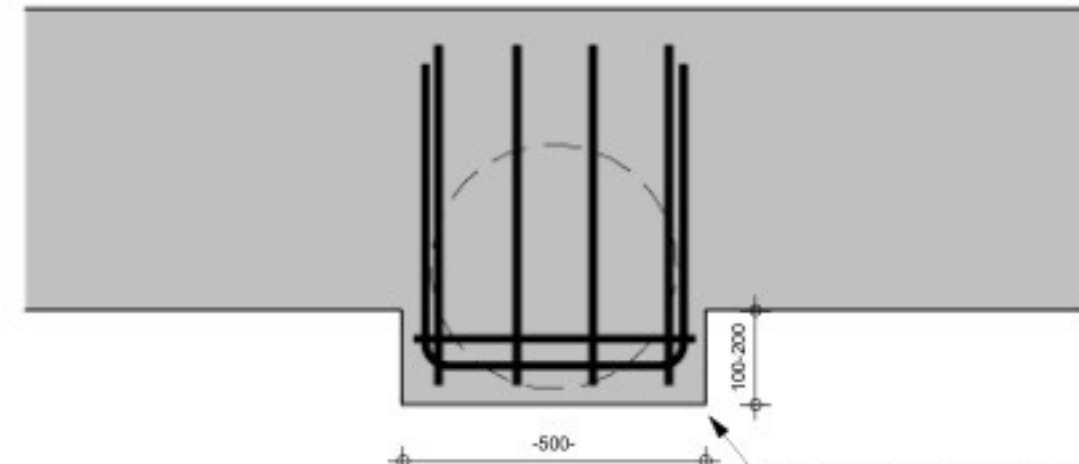
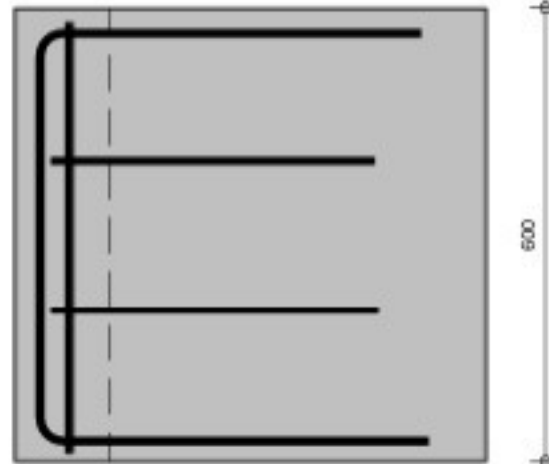


bovenaanzicht



doorsnede



Principe detail stortstrook

1 : 10

Principedetail C aanstort paalmisstanden tpv betonbalken

1 : 10

Principe detail extra wapening D
Extra hrsp horizontaal aanbrengen

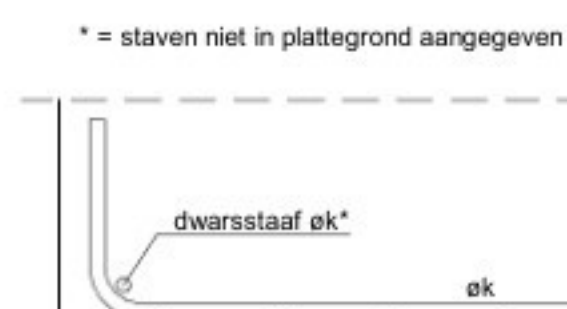
Principedetail extra wapening D

1 : 10

OPMERKINGEN

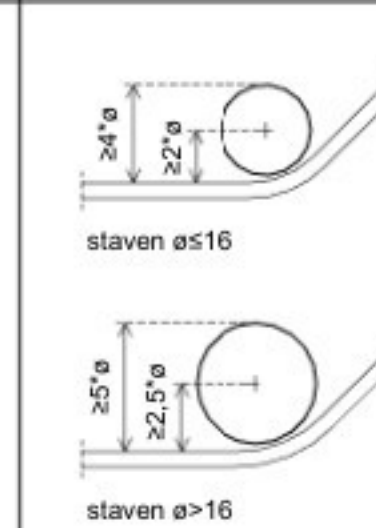
Pel = 0 = 12,94m+NAP
- verankering staalconstructie op beton vlg. opgave staalverancier
- vloerwarpingsleidingen aanbrengen boven het ondernet van de vloer (op de onderstaven van de supporten aanbrengen)
- max. lengte achteraf in te lijnen anders in betonvoerbalk 150mm v.m. vloerwarpingsleidingen

EXTRA STAVEN POERWAPENING

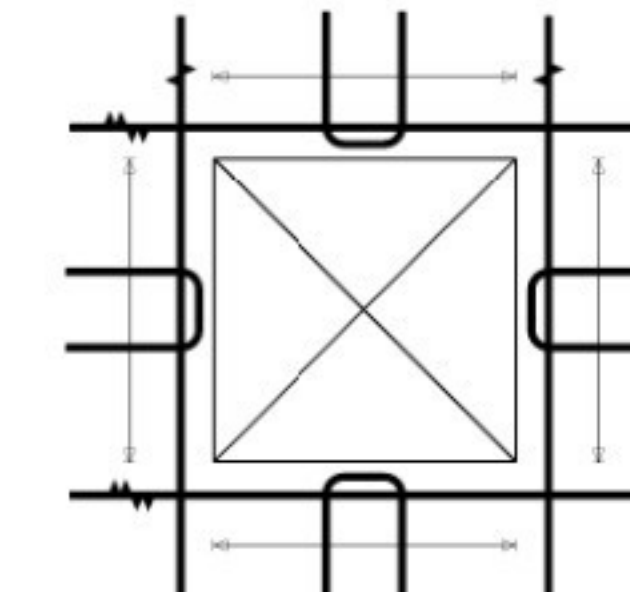


Extra dwarsstaaf ek in hoeken aanbrengen met diameter gelijk aan hoofdwapening. Lengte = poortbreedte min. 2x dekking

BUIGSTRAAL

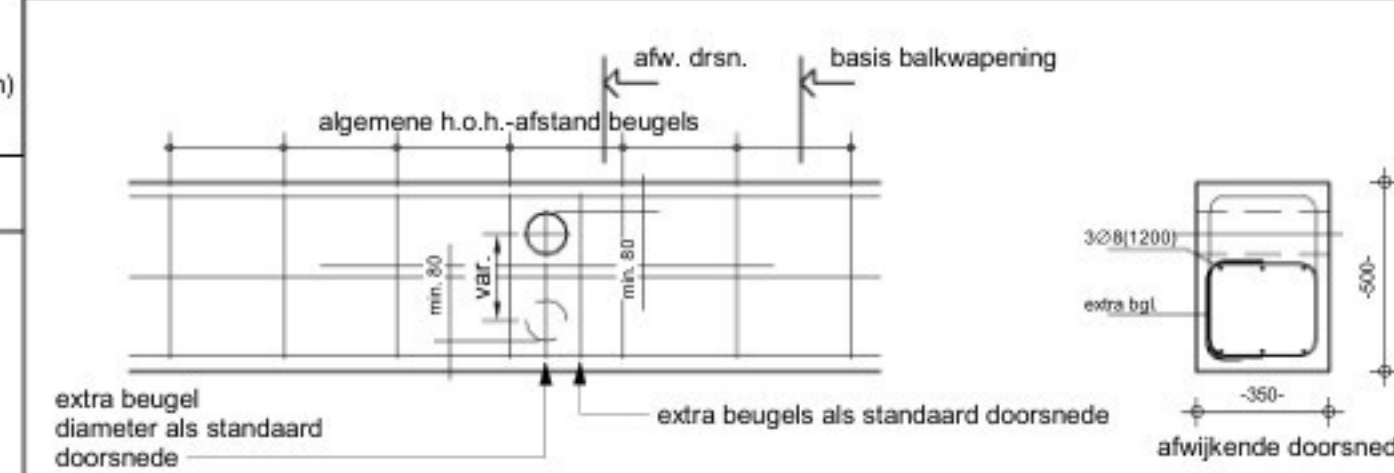


EXTRA WAPENING ROND VLOERSPARINGEN

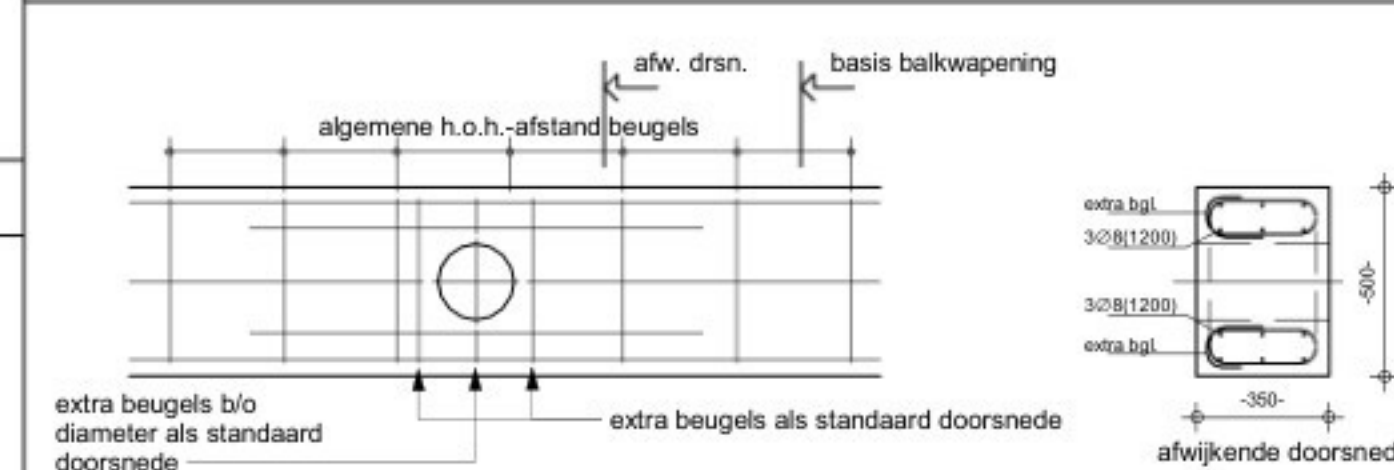


Ter plaatse van vloersparingen de doorgesloopte wapening door middel van haarspelden met dezelfde ø bijleggen rondom de sparing en de doorgesloopte wapeningstaven met voldoende overlappingslengte voorbij de sparing bijleggen o.v.b.

BALKDOORVOER Ø110mm



BALKDOORVOER Ø200mm

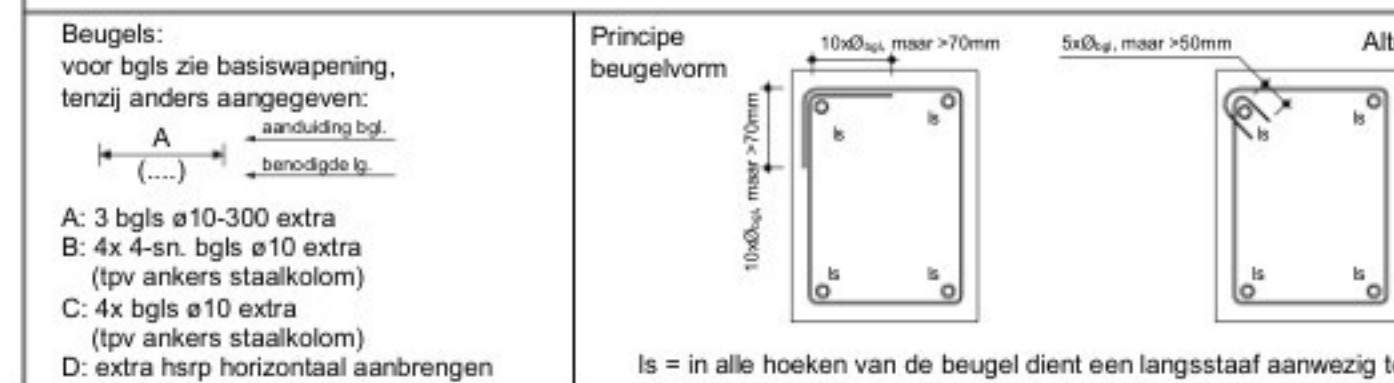
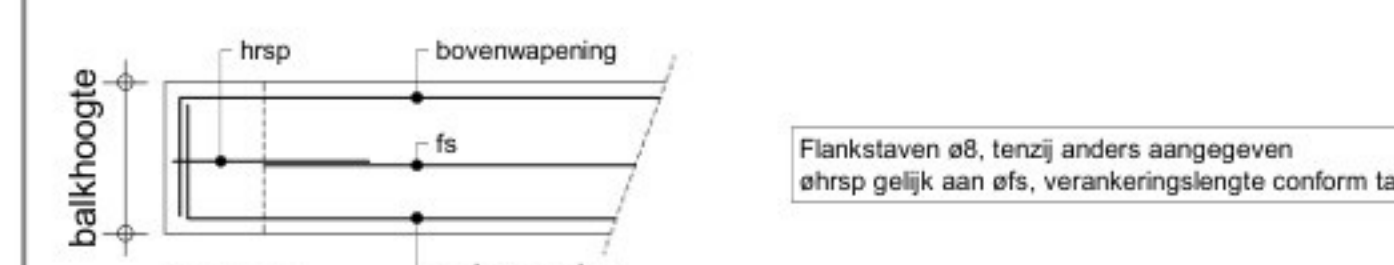
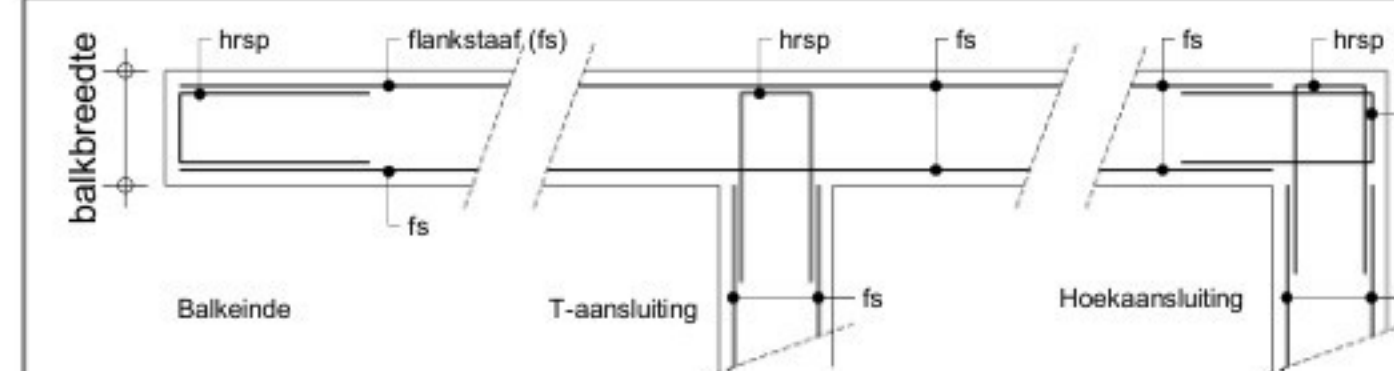


BETONWERK

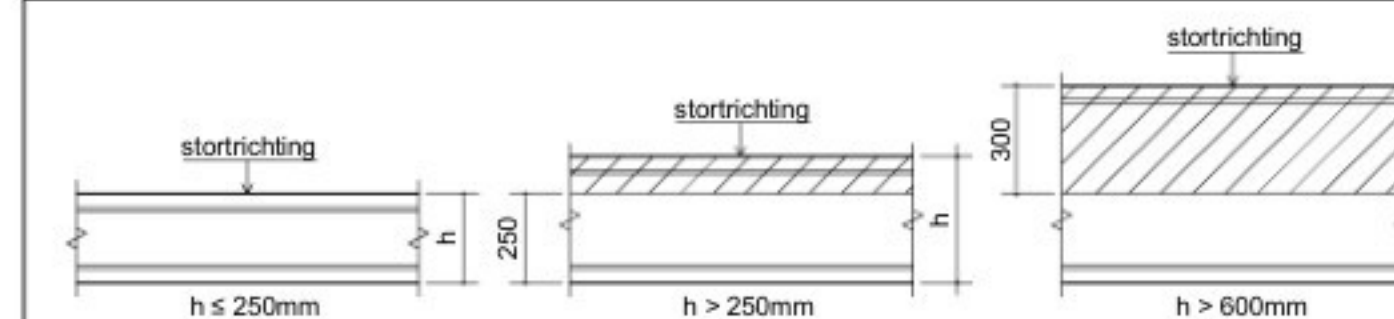
Milieuklasse / constructiedeel	betonklasse	onder milieuklasse	dekking	milieuklasse	boven milieuklasse	dekking	zijkant milieuklasse
Betondek	C30/37	XC3	35	XC3	30	XC3	25
Betonpoer / -balk	C30/37	XC3	35	XC3	30	XC3	25
Betonwand	C30/37	XC3	35	XC1	25	XC3	25

Overlappings- en Verankeringslengten (mm)	volgens GTB 2013	volgens GTB 2013
goede aanhechtingsomstandigheden	min. 12d	min. 12d
slechte aanhechtingsomstandigheden	min. 15d	min. 15d

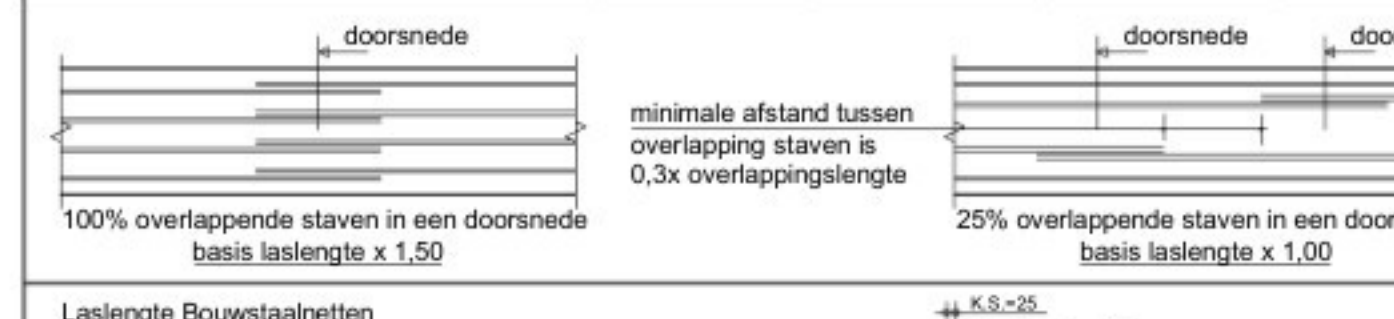
PRINCIPE BALKWAPENING T.P.V. BALKBEÏNDIGINGEN



Verklaring voor goede en slechte aanhechtingsomstandigheden voor las- en verankeringslengtes

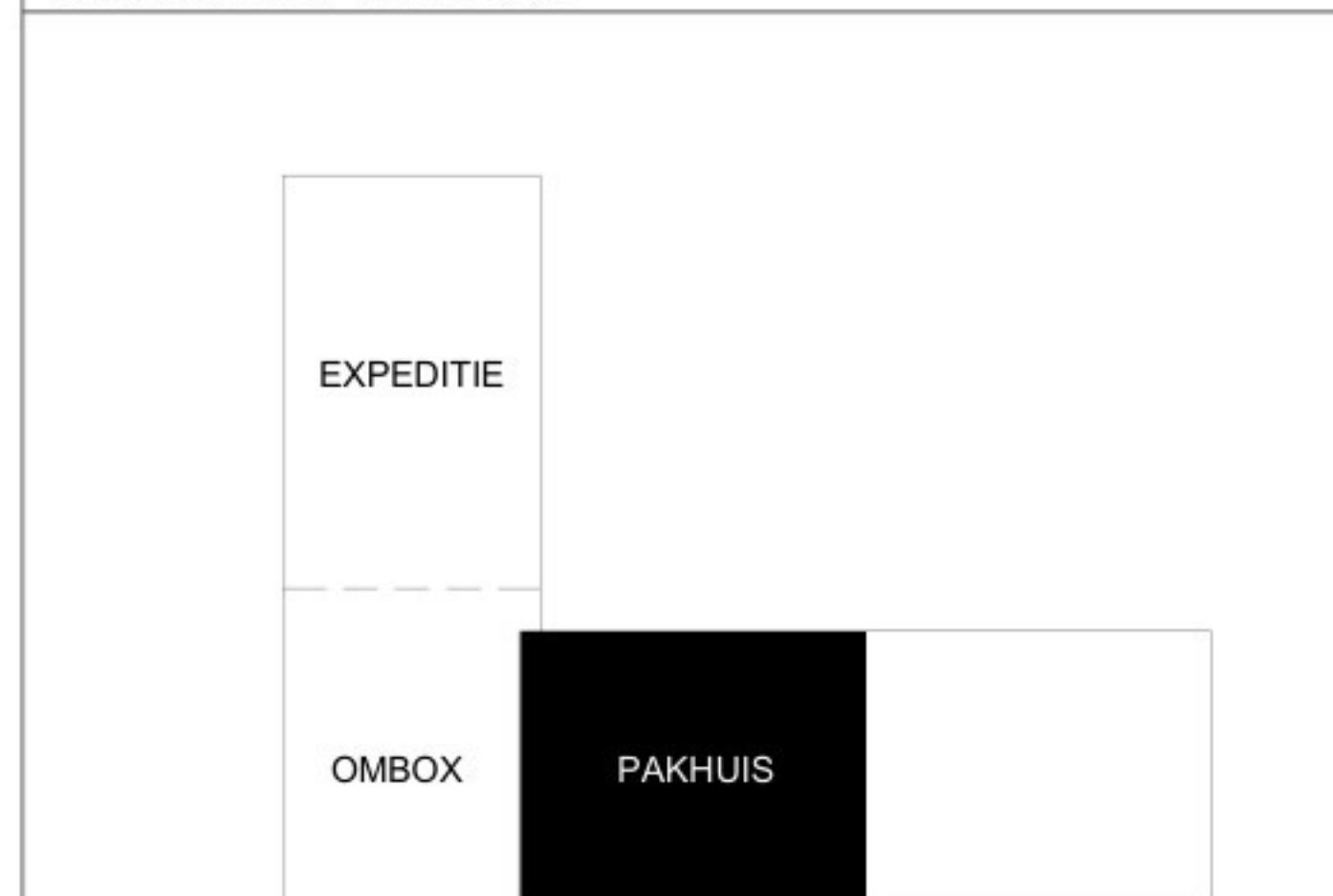


percentage overlappende staven van het totaal aantal staven in een doorsnede	< 25%	33%	50%	> 50%
factor o.b.	1,00	1,15	1,40	1,50



Lastengte Bouwstaalnetten
korte stek in de oplegging van de vloer
last = lastengte van de netten minimaal 550mm

BOUWONDERDELEN



B - aanstorten funderingsbalk ter plaatse van paalmisstanden deel tussen 1e balk boven as 5 en as 7 paalmisstanden volgens tekening
A - aanstorten funderingsbalk ter plaatse van paalmisstanden deel tussen as 4/5 + 1e balk boven as 5 paalmisstanden volgens tekening

project: Nieuwbouw pakhuis
DOC Kaas te Hoogeveen
ontwerper: DOC Kaas
Bulthuislaan 4001
7805 TC HOOGVEEN
wiz.: 22-05-2025
JJB
datum: 05-06-2025
JJB

Wapeningstekening pakhuis (links)

projectnummer	23.3839	tekenset	JJB	schaal	1:50	formaat	A0	mm	12-03-2025	3839.2603
status	definitief	uitvoering	definitief	datum	12-03-2025	tekeningnummer	3839.2603			

STOP
ENGINEERING
VOOR UITVOERING

STOP
ENGINEERING